

NABÍDKA NEBYTOVÝCH PROSTOR – DEPO2015 KONTEJNEROVÉ MODULY

Pronajímatel: Plzeň 2015, zapsaný ústav, Presslova 14, 301 00 PLZEŇ, IČO: 29109124
Adresa nabízených prostor: DEPO2015, Presslova 14, 301 00 PLZEŇ

DEPO2015 se nachází v prostorách bývalého depa Plzeňských městských dopravních podniků v rozvojové oblasti Plzeň – Doudlevec nedaleko centra města. To se v dubnu 2015 v rámci projektu Plzeň – Evropské hlavní město kultury proměnilo v kreativní zónu DEPO2015.

Plzeň 2015, z. s., provozovatel DEPO2015, **nabízí v tomto objektu k pronájmu nebytové prostory**. Jedná se o prostory vytvořené z kontejnerových modulů a jsou určeny primárně **pro firmy z tzv. kreativních odvětví** (grafika, design, video, mobilní aplikace, řemeslo, IT atd.). Prostory jsou vytápěné a klimatizované a je v nich rozveden elektrický proud 230 V (případně i 400 V) a vysokorychlostní internet.

Technický popis modulů:

Jednotlivé objekty jsou navrženy jako **modulová stavba** pro přízemní i patrovou zástavbu složená z nosných ocelových systémových kvádrových modulů. Navrhované objekty jsou sestaveny z ocelových modulů rozměrů cca **2,5 x 6,0 m**. Výška modulů je cca 2,9 m. Moduly jsou po finálním osazení navzájem sešroubovány a nabízeny **bez vybavení**.

Nosná konstrukce modulu je navržena jako prostorová ocelová konstrukce odolávající vodorovnému i svislému zatížení. Rohové sloupy jsou tvořeny tenkostěnnými otevřenými ohýbanými profily. Podlahový obvodový rám je u všech modulů vytvořen z tenkostěnného uzavřeného profilu. Podlahové nosníky modulů jsou zhotoveny z válcovaného profilu IPE 100 nebo tenkostěnných profilů. Střešní obvodový rám spolu se střešními nosníky je vyroben z tenkostěnného ohýbaného profilu tvaru „U“. Střešní krytinu tvoří trapézový plech uložený na střešních nosnících. Ochrana ocelových konstrukcí každého modulu proti korozi je zajištěna nátěrovým systémem.

Obvodové stěny jsou tvořeny systémem vzájemně zaměnitelných stěnových panelů, na vnějším líci je panel opatřen trapézovým plechem, který tvoří konečný povrch. Vnitřní povrch je tvořen bílými laminovými deskami tloušťky 10 mm. Uvnitř panelů je vložena tepelná izolace.

Nosná konstrukce **podlahy** je zaklopena cementotřískovými, případně dřevotřískovými deskami tloušťky 22 mm. Povrch tvoří šedé PVC s podlahovou lištou. Skladba podlahy je opatřena tepelnou izolací.

Vnitřní povrch **stropu** je tvořen laminovými deskami tloušťky 10 mm. Skladba stropu obsahuje tepelnou izolaci.

Vnější dveře jsou navrženy zčásti jednokřídlové plné s ocelovou zárubní a zčásti jsou součástí celoprosklené sestavy s bočním pevným prosklením nebo balkónovými dveřmi.

Okna jsou použita plastová s pětikomorovým profilem zasklená izolačním dvojsklem, $U_w = \max. 1,2 \text{ W/m}^2\text{K}$.

Střešní **terasa** je navržena z dřevěných nosných latí a terasových palubek. Zábradlí terasy je z ocelových jáklových profilů se stejným nátěrovým systémem jako je navržen u konstrukcí modulů.

Vytápění

Jako otopné plochy v modulech slouží **elektrické konvektory** osazené na stěnách. Regulace jednotlivých otopných ploch (konvektorů) je termostatem, který je součástí každého topidla. Primárním zdrojem energie je elektrická energie. **Vytápění je díky výborným izolačním vlastnostem velmi nenáročné.**

Elektroinstalace silnoproud, slaboproud

Moduly jsou napájeny z volných kapacit objektu, soustava TN-S, 3+N+PE, 3x 230/400 V, 50 Hz. Rozvod elektrické energie je proveden kabely s Cu jádrem, které jsou vedeny pod povrchem stěn. Mezi moduly je provedeno propojení kabelovými spoji na venkovní zásuvky.

Podmínky pronájmu:

Doba pronájmu minimálně 1 rok.
Vratná kauce ve výši 2 měsíčních nájmu.

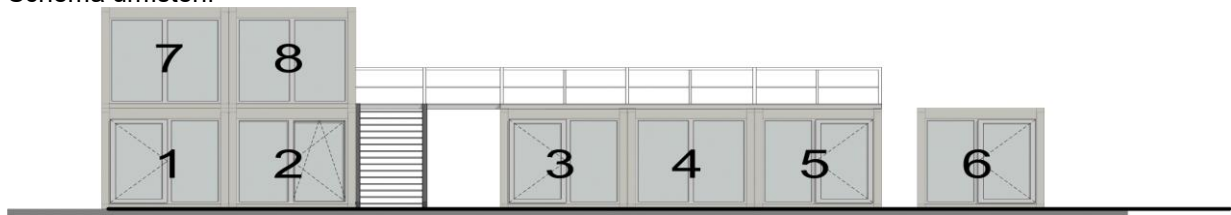


Hala SO-02

V těsné blízkosti pronajímaných objektů se nachází zasedací místnost pro 15 lidí, kavárna, prostor pro pořádání interaktivních výstav, showroom, kde lze vystavit své produkty a přednáškový sál až pro 250 osob.

Nebytové prostory v této hale jsou ideální volbou pro ty, kteří se chtějí pohybovat mezi lidmi z kreativních oborů, využívat eventů v objektu a představovat a prodávat zde své produkty nebo služby (showroom).

Schéma umístění



Ceník hala SO-02:

Objekt 1+2, 3+4 - 1.NP a 7+8 - 2.NP

Podlahová plocha: 30 m²

Vstup: 1x prosklené plastové dveře, celá čelní stěna prosklená

Cena za měsíc: 6.000 Kč + DPH 21%

Služby za měsíc: 1.500 Kč + DPH 21%

- topení el.přímotopy, světlo, klimatizace, běžné spotřebiče, standardní služby recepce (přejímání zásilek běžných rozměrů, informování návštěvníků atd.)

Internet: sdílené symetrické připojení download/upload **50 Mbps/50 Mbps**
pro vlastní síť wifi uvnitř objektu je nutné použít router SIT MP 100 Kč/měsíc

Ostatní podmínky:

Sleva 50-80% z nájemného konferenčních prostor dle charakteru a délky akce;
pozvánky na vybrané akce pořádané P2015;
základní propagace v rámci komunikace DEPO2015 (představení na fcb atd.);
nabídka platí pro plátce DPH (neplátce na dotaz individuálně).

Objekt 5 a 6 - 1.NP

Podlahová plocha: 15 m²

Vstup: 1x prosklené plastové dveře, celá čelní stěna prosklená

Cena za měsíc: 3.500 Kč + DPH 21%

Služby za měsíc: 1.000 Kč + DPH 21%

- topení el.přímotopy, světlo, klimatizace, běžné spotřebiče, standardní služby recepce (přejímání zásilek běžných rozměrů, informování návštěvníků atd.)

Internet: sdílené symetrické připojení download/upload **50 Mbps/50 Mbps**

pro vlastní síť wifi uvnitř objektu je nutné použít router SIT MP 100 Kč/měsíc

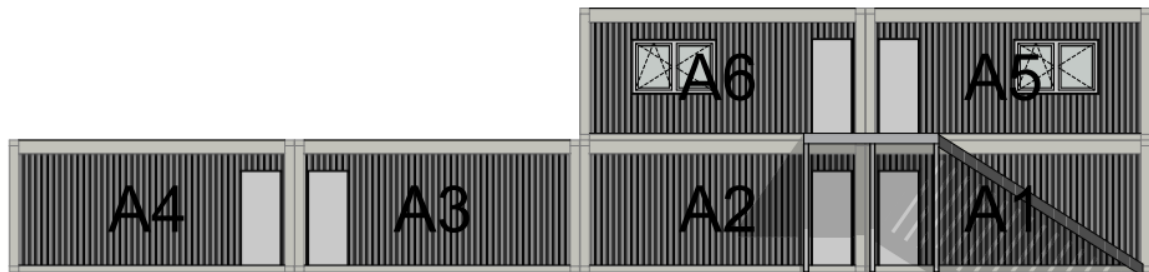
Ostatní podmínky:

Sleva 50-80% z nájemného konferenčních prostor dle charakteru a délky akce;
pozvánky na vybrané akce pořádané P2015;
základní propagace v rámci komunikace DEPO2015 (představení na fcb atd.);
nabídka platí pro plátce DPH (neplátce na dotaz individuálně).

Hala SO-01

Moduly v objektu SO-01 jsou ideální pro ty, kteří chtějí využívat zázemí vybavené dílny, a to včetně zkušených mistrů na kovo- a dřevovýrobu. Využívat lze CNC a dalších zařízení, přičemž součástí nájmu je i roční členství v dílně Makerspace pro dvě osoby. Pro nájemce je připravena také celá řada benefitů, jako je například možnost představit a prodávat své produkty v hale SO-02 nebo se účastnit různých eventů a prezentačních akcí.

Schéma umístění



Ceník

Objekt 1-4 (1.NP)

Podlahová plocha: 15 m²

Vstup: 1x vchodové dveře

Cena za měsíc: 2.500 Kč + DPH 21%

Služby za měsíc: 1000 Kč + DPH 21%

- světlo, běžné spotřebiče, standardní služby recepce (přejímání zásilek běžných rozměrů, informování návštěvníků atd.)

Internet: sdílené symetrické připojení download/upload **50 Mbps/50 Mbps**

pro vlastní síť wifi uvnitř objektu je nutné použít router SIT MP 100 Kč/měsíc

Ostatní podmínky:

Sleva 50-80% z nájemného konferenčních prostor dle charakteru a délky akce;
roční členství až pro 2 osoby v Makerspace v ceně nájmu;
pozvánky na vybrané akce pořádané P2015;
základní propagace v rámci komunikace DEPO2015 (představení na fcb atd.);
nabídka platí pro plátce DPH (neplátce na dotaz individuálně).

Objekt 5-6 (2.NP)

Podlahová plocha: 15 m²

Vstup: 1x vchodové dveře

Cena za měsíc: 2.000 Kč + DPH 21%

Služby za měsíc: 1000 Kč + DPH 21%

- el. přímotopy, světlo, běžné spotřebiče, standardní služby recepce (přijímání zásilek běžných rozměrů, informování návštěvníků atd.)

Internet: sdílené symetrické připojení download/upload **50 Mbps/50 Mbps**
pro vlastní síť wifi uvnitř objektu je nutné použít router SIT MP 100 Kč/měsíc

Ostatní podmínky:

Sleva 50-80% z nájemného konferenčních prostor dle charakteru a délky akce;
roční členství až pro 2 osoby v Makerspace v ceně nájmu;
pozvánky na vybrané akce pořádané P2015;
základní propagace v rámci komunikace DEPO2015 (představení na fcb atd.);
nabídka platí pro plátce DPH (neplátce na dotaz individuálně).

Kontakt

Jana Žáková, Sales and event specialist, zakovaj@depo2015.cz

Jiří Suchánek, ředitel, suchanek@depo2015.cz

Anna Šperlová, produkční Centra kreativního podnikání, sperlovaa@depo2015.cz